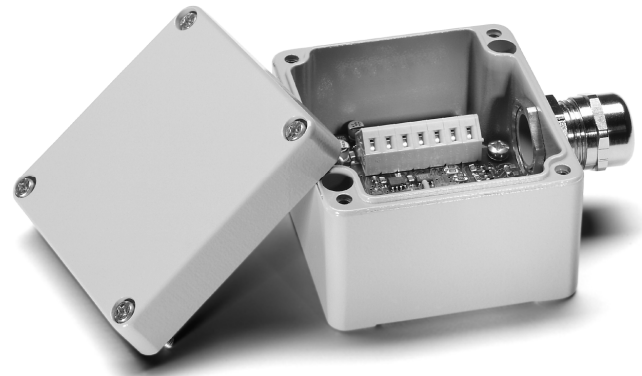


NS-10/G 倾角传感器

单轴倾角传感器

- 单轴倾角传感器
- 开关信号输出



产品说明

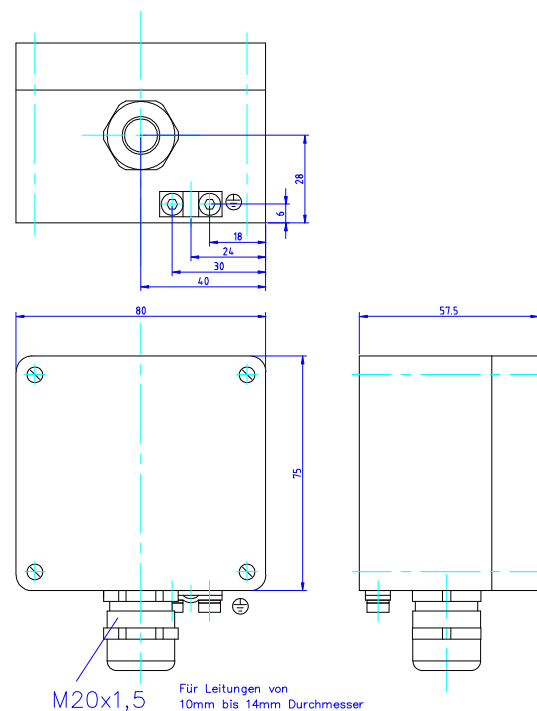
G系列倾角传感器采用电解质型检测器件和相关电路组成。检测器件由一定化学成分的电解质溶液和电极构成，通过向电极提供交流激励电源后，激发溶液中离子之间的运动，便会形成相应的电场。电场的强度与电极浸入电解质溶液中的深度有密切关系。通常地，对于一个单轴向倾斜测量的产品，它具有三个电极，其中两个电极是激励电源的引入端，另一个中间电极则提供输出。当检测器件发生倾斜时，激励电源引入的两个电极浸入电解质溶液的深度会不同，他们相对于中间电极的电场也有差异。通过测量这个差异，便可得知倾斜方向和倾斜角度的大小值。

G系列倾角传感器采用坚固铝外壳封装，电流使用先进的线性及温度补偿程序，可提供开关输出满量程校正。

特点

- 坚固外壳封装
- 高精度
- 防护等级IP67
- 墙壁安装

产品尺寸



应用

- 建筑工程机械
- 建筑控制
- 移动和固定起重机
- 叉车
- 报价开关

NS-10/G 倾角传感器

单轴倾角传感器

电气性能

	条件	最小值	典型值	最大值	单位
量程		-10		+10	°
分辨率			0.001		°
开关校正	步进信号 : 0.1	0.1		9.9	°
精度		-0.1		+0.1	°
精度(绝对)	温度 : -25 ~ 85	-0.25		+0.25	°
开关输出	负载		10	50	mA
开关电压		+0.1		+140	VDC
开关磁滞		0.05		0.15	°
端子条		0.08		2.5	mm 2
公制螺纹	M20		9		mm
供电电压		+14.4		+30	VDC
供电电流			15	20	mA
工作温度		-25		+85	° C
储存温度		-40		+85	° C
IP防护等级			67		IP
重量			380		g
产品尺寸	W x D x H		80 x 57 x 75		mm

产品选型

产品编号	产品型号	描述
G-NSG-001	NS-10/G	单轴, 量程 : $\pm 10^\circ$ Vcc 14.4 ~ 30VDC, 输出 : 开关量输出

联系方式

中国	北美	欧洲
北京赛斯维测控技术有限公司 北京市朝阳区望京西路48号 金隅国际C座1002 电话 : +86 010 8477 5646 传真 : +86 010 5894 9029 邮箱 : sales@sensorway.cn	Measurement Specialties Inc. 1000 Lucas Way Hampton, VA 23666 Tel: 1-757-766-1500 Fax: 1-757-766-4297 Sales: sales.hampton@meas-spec.com	MEAS Europe 105 av. Du General Eisenhower BP 23705, 31037 Toulouse, Cedex 1, France Tel: +33 561-194-824 Fax: +33 561-194-553 Sales: humidity.cs@meas-spec.com

The information in this sheet has been carefully reviewed and is believed to be accurate; however, no responsibility is assumed for inaccuracies. Furthermore, this information does not convey to the purchaser of such devices any license under the patent rights to the manufacturer. Measurement Specialties, Inc. reserves the right to make changes without further notice to any product herein. Measurement Specialties, Inc. makes no warranty, representation or guarantee regarding the suitability of its product for any particular purpose, nor does Measurement Specialties, Inc. assume any liability arising out of the application or use of any product or circuit and specifically disclaims any and all liability, including without limitation consequential or incidental damages. Typical parameters can and do vary in different applications. All operating parameters must be validated for each customer application by customer's technical experts. Measurement Specialties, Inc. does not convey any license under its patent rights nor the rights of others.